

Especificaciones

Modelos	S-80 J & S-80 TraX
---------	--------------------

Dimensiones

Altura máxima de trabajo*	26,34 m
Altura máxima de la plataforma	24,51 m
Alcance horizontal máx.	16,69 m
A Longitud de plataforma - modelo 2,44 m	0,91 m
Longitud de plataforma - modelo 1,83 m	0,76 m
B Ancho de plataforma - modelo 2,44 m	2,44 m
Ancho de plataforma - modelo 1,83 m	1,83 m
C Altura - replegada	2,74 m
D Longitud - replegada	10,44 m
Longitud - transporte (plumín retraído)	7,98 m
E Ancho - neumáticos estándar	2,49 m
- TraX	2,54 m
F Distancia entre ejes	3,05 m
G Altura libre sobre el suelo - centro	36 cm
Altura libre sobre el suelo - centro TraX	41 cm

Productividad

Capacidad de elevación - máxima	300 kg
Rotación de la plataforma	160°
Rotación de la torreta	353° no continua
Voladizo posterior de la plataforma giratoria	2,54 m
Rotación vertical del plumín	126° (+70° /-56°)
Velocidad de traslación - replegada, neumáticos	4,8 km/h
- replegada, TraX	3,54 km/h
Velocidad de traslación - elevada/extendida, neumáticos	1,09 km/h
- elevada/extendida, TraX	0,80 km/h
Radio de giro - interior, neumáticos	3,30 m
- interior, TraX	4,83 m
- exterior, neumáticos	6,60 m
- exterior, TraX	7,32 m
Pendiente máxima - replegada**	45% / 20% / 20%
(superable, arriba/practicable, abajo/ lateral)	
Controles	12 V DC proporcional
Neumáticos - estándar	355/55D 625
TraX - sistema de orugas - 4 puntos	Vermeer Track System
Presión al suelo, neumáticos	664 kPa
Presión al suelo, TraX	108 kPa

Potencia

Alimentación	Kubota turbo Diésel D1803, 3 cilindros, 49 hp (36 kW) Nivel V Deutz diésel D 2011 L03 i, 3 cilindros, 49 hp (37 kW) nivel IIIA
Capacidad del depósito hidráulico	87 L
Capacidad del sistema hidráulico	102 L
Capacidad de depósito de combustible	114 L

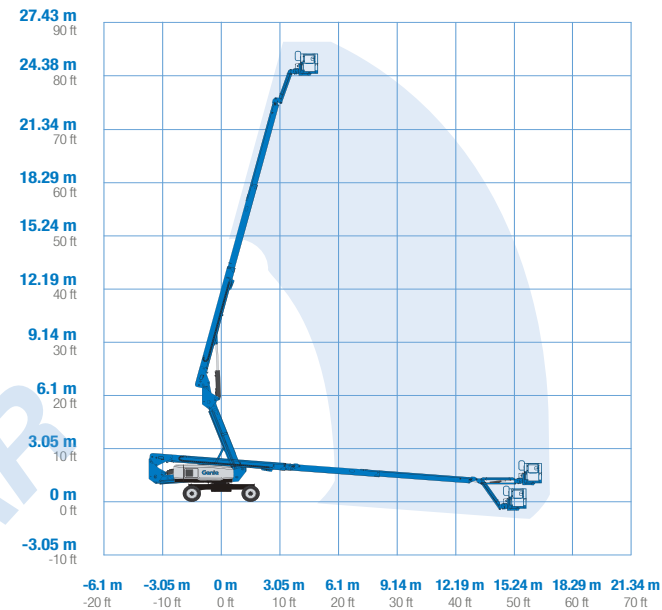
Peso***

Con Neumáticos	11.113 kg
Con TraX	13.018 kg

Cumplimiento normativo

Directiva de la UE: 2006/42/EC - Maquinaria (estándar armonizado EN 280:2013+A1:2015); 2004/108/EC (Compatibilidad electromagnética); 2000/14/EC (Ruido exterior)

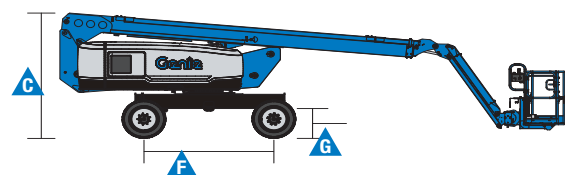
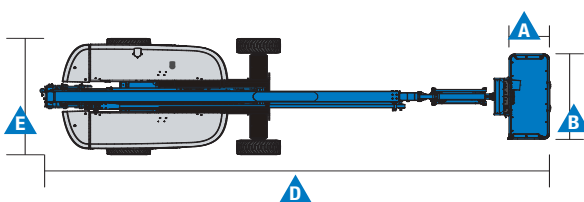
Diagrama de trabajo S-80 J y S-80 TraX



* En el sistema métrico, altura de trabajo = altura de la plataforma + 2 m.

** La pendiente superable es aplicable al trabajo en pendientes. Consultar en el manual del operario la clasificación de las pendientes.

*** El peso variará en función de las opciones y de la normativa del país.



Características

Características estándar	Fácil configuración según sus necesidades	Opciones y accesorios
<p>Dimensiones</p> <p>S-80 J y S-80 TraX</p> <ul style="list-style-type: none"> • Altura de trabajo 26,34 m • Alcance horizontal 16,69 m • Capacidad de elevación 300 kg <p>Productividad</p> <ul style="list-style-type: none"> • Plataforma con nivelación automática • Rotación hidráulica de la plataforma de 160° • Interruptor de dirección acoplado al joystick de traslación • Joystick con campo magnético proporcional • Refrigerador aceite hidráulico • Sistema de validación de la traslación • Cableado AC a la plataforma • Bocina • Contador horario • Alarmas de descenso y de inclinación • Luz intermitente y alarma de desplazamiento • 353° de rotación hidráulica no continua de la torreta • Cubiertas de los compartimientos torreta con cierre • Tracción positiva continua • Motores de rueda de dos velocidades • Lift Connect[™] Conector telemático • Alarma de contacto Lift Guard[™] • Bandeja de herramientas Lift Tool[™] • Compatible con el sistema de diagnóstico Techpro Link[™] 	<p>Tipos de plataformas</p> <ul style="list-style-type: none"> • De acer 1,83 m (doble entrada con puerta lateral abatible) • 2,44 m (triple entrada con puerta lateral abatible) - estándar <p>Plumín</p> <ul style="list-style-type: none"> • Plumín articulado 1,83 m <p>Tipos de motor</p> <ul style="list-style-type: none"> • Kubota turbo Diésel D1803, 3 cilindros, 49 hp (36 kW) Nivel V • Deutz diésel D 2011 L03 i, 3 cilindros, 49 hp (37 kW) nivel IIIA <p>Conducción</p> <ul style="list-style-type: none"> • 4 x 4 <p>Eje</p> <ul style="list-style-type: none"> • Ancho fijo con oscilación activa (estándar) <p>Neumáticos</p> <ul style="list-style-type: none"> • Todo terreno con espuma (estándar) • Todo terreno, no marcan el suelo, con espuma • TraX 	<p>Productividad</p> <ul style="list-style-type: none"> • Cesta con rejilla de protección Lift Guard[™] (1) (completa o de media altura) • Raíl auxiliar superior en plataforma • Línea de aire comprimido a la plataforma (1) • Aceite hidráulico biodegradable • Kit de ambiente hostil (1): fuelles de cilindro, sellos rascadores para la pluma y una cubierta de la caja de control en plataforma y en suelo • Kit de ambiente hostil deluxe (1): añade kit básico de protección de corona dentada, protección del manguito de cadena portacables y prelimpiador de toma de aire • Kit de protección anti choque (disponible solo en plataformas de 1,83 m) • Soporte de panel • Cubiertas de los controles de la cesta con cierre • Herramienta portátil de diagnósticos Genie Tech Pro[™] Link <p>Opciones de alimentación</p> <ul style="list-style-type: none"> • Generador AC Lift Power[™] 3kW 110V/50Hz o 220V/50Hz • Kit arranque en frío: calentador de motor y cargador de baterías • Prelimpiador de toma de aire diésel (1) • Dispositivo antideflagrante de protección

Potencia

- Unidad de alimentación auxiliar de 12V DC
- Protección anti-rearranque
- Parada automática del motor en caso de anomalía



(1) Incluye una primera suscripción de 2 años

España y Portugal

Gaià, 31 - Pol. Ind. Pla d'en Coll, 08110 Montcada y Reixac, Barcelona, España Tel gratuito : + 34 900 808 110 Tel: + 34 93 572 50 90
Fax: + 34 93 572 50 91.

Visite www.genielift.com/es/about-genie/locations para ver nuestra lista de ubicaciones globales.

Fabricación y distribución en todo el mundo

Australia · Brasil · Caribe · América Central · China · Francia · Alemania · Italia · Japón · Corea · México · Rusia · Sudeste de Asia · Suecia · Emiratos Árabes Unidos · España y Portugal · Estados Unidos · Reino Unido

Las especificaciones de productos están sujetas a cambios sin previo aviso ni obligación por parte de Genie. Las fotografías y/o esquemas de este folleto sólo aparecen con fines ilustrativos. Si desea instrucciones sobre el correcto uso de este equipo, consulte el Manual del Operario. El incumplimiento de las instrucciones del manual del operario así como la actuación irresponsable de cualquier tipo por parte del operario pueden causar lesiones graves o la muerte. La única garantía aplicable y que sirve de referencia para los diferentes productos Genie es nuestra garantía contractual validada por nuestros servicios técnicos. No será válida ninguna otra garantía ni oral ni escrita. Los productos y servicios listados pueden ser marcas registradas, patentes, o nombres registrados de Terex Corporation y/o sus filiales en los EE.UU. y en numerosos otros países. Genie es una marca registrada de Terex South Dakota, Inc © 2020 Terex Corporation.

